



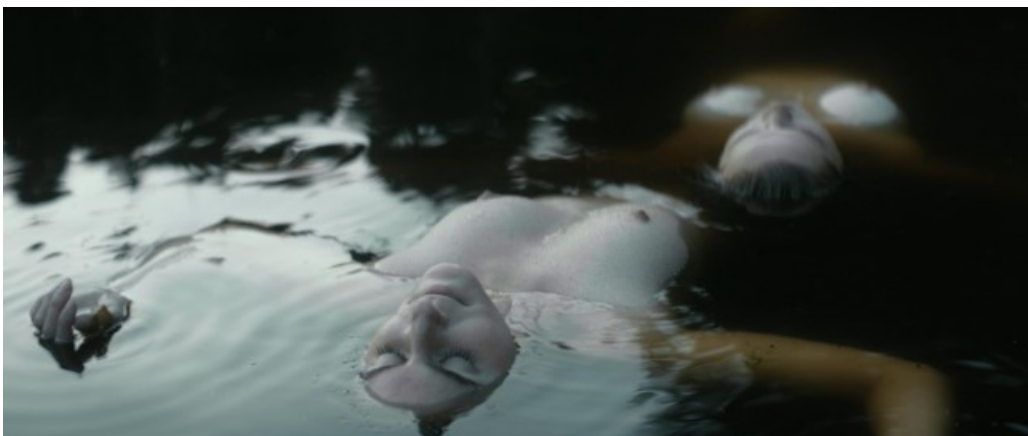
Nacionālais kino  
centrs

## Mistiskas Linča noskaņas kinoteātrī “Kino Bize”

Publicēts: 17.12.2015.



Piektdien, 18. decembrī pl. 19.00 kinoteātrī “Kino Bize” pirmo reizi Latvijā tiks izrādīta dāņu režisora Jepes Rondes “Bridženda / Bridgend”. Filma, kuras noskaņu kinoapskatnieki pasaulē salīdzina ar Deivida Linča kulta seriālu “Twin Peaks”, piedāvā citādu skatījumu pirmssvētku skrējienā un atklāj mīklainu, uz patiesiem notikumiem balstītu stāstu kādā nelielā nostūrī Velsā.



Sāra un viņas tēvs ierodas mazajā pilsētiņā Bridžendā, kur pēdējo mēnešu laikā novērotas sērījveida jauniešu pašnāvības. Kamēr Sāras tēvs, pilsētas policists, cenšas atrisināt noslēpumaino pašnāvību mīklu, Sāra iemīlas vienā no pilsētiņas dumpīgajiem

jauniešiem. Tas ir bezkompromisu stāsts, kas nostāda priekšplānā jūtīgu pusaudžu attiecības, konfrontējot tās ar neziņā un neizpratnē esošiem vecākiem.

Stāsts ir balstīts uz patiesiem notikumiem, kuri fiksēti Bridžendas reģionā – nelielā kādreizējā ogļu raktuves provincē Velsā. Laikā no 2007. līdz 2012. gadam tur tika izdarītas 79 vēl aizvien neizskaidrojamas pašnāvības. Lielākā daļa upuru bija vietējie pusaudži, kuri izbeidza savu dzīvi, neatstājot nekādus pirmsnāves skaidrojumus. Dāņu dokumentālists Jēpe Ronde sešus mēnešus sekoja Bridžendas pusaudžiem, balstot savu scenāriju uz apkārtējo dzīvesstāstiem. Filma ir uzņemta reālajā notikumu vietā.

Pieklusinātās krāsās Ronde uzbur mistisku un ieviekošu meža ainavu, atgādinot Deivida Linča mīklainās "Twin Peaks" noskaņas. "Bridženda" ir Rondes debija spēlfilmu žanrā, tā tika nominēta Roterdamas starptautiskā kinofestivāla balvai par labāko filmu.

Originālvalodā ar subtitriem latviešu valodā. Ieteicams skatītājiem no 16 gadu vecuma.

BRIDŽENDA / Bridgend

Rež.: Jeppe Rønne

Dānija

2015 | 95 min.

Drāma

KINO BIZE

Elizabetes 37-2, Rīga

[www.kinobize.lv](http://www.kinobize.lv)

<https://www.nkc.gov.lv/lv/jaunums/mistiskas-linca-noskanas-kinoteatri-kino-bize>